

A. Pilihlah salah satu jawaban yang paling tepat dengan cara member silang (X) huruf a, b, c, d atau e pada Lembar Jawab yang disediakan sesuai dengan pilihan Anda !

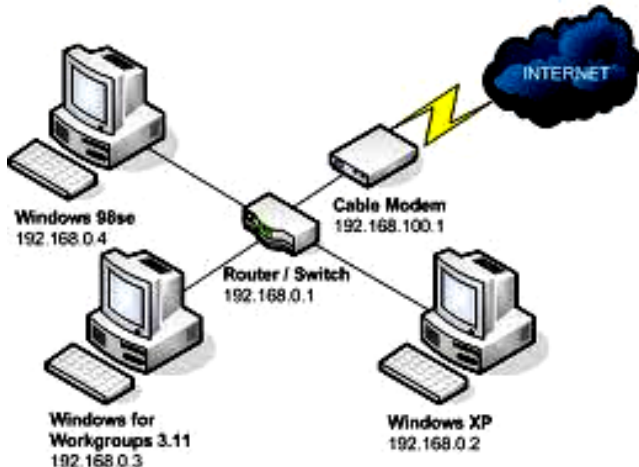
1. Pada awal perkembangannya, internet digunakan untuk keperluan ...
 - a. bisnis
 - b. pemerintahan
 - c. akademik
 - d. akademik dan bisnis
 - e. akademik dan militer
2. Jaringan internet pertama kali dikembangkan oleh departemen pertahanan Amerika Serikat yang bernama ...
 - a. TELNET
 - b. ARPANET
 - c. USENET
 - d. CORENET
 - e. BITNET
3. Internet merupakan singkatan dari ...
 - a. Interconnection Netlink
 - b. Interconnected Netlink
 - c. Interconnected Network
 - d. International Network
 - e. Internal Network
4. Layanan surat-menyurat di internet dikenal dengan istilah ...
 - a. E-mail
 - b. E-messsage
 - c. Chatting
 - d. Letter net
 - e. Millis
5. Second Level Domain di Indonesia yang digunakan untuk lembaga pemerintahan adalah...
 - a. co.id
 - b. or.id
 - c. ac.id
 - d. go.id
 - e. sch.id
6. WWW singkatan dari ...
 - a. World Web Wide
 - b. Word Web Wide
 - c. Word Web Wed
 - d. World Wide Web
 - e. Wide Word Web
7. Aplikasi internet yang berfungsi untuk mengakses komputer lain dari jarak jauh adalah...
 - a. telnet
 - b. E-mail
 - c. FTP
 - d. Gopher
 - e. www
8. Aplikasi internet di bawah ini dapat digunakan untuk diskusi, *kecuali* ...
 - a. Chatting
 - b. Millis
 - c. Gopher
 - d. Newsgroup
 - e. E-mail
9. Perangkat keras yang berfungsi mengubah sinyal digital menjadi sinyal analog dan sebaliknya dalam mengakses internet adalah ...
 - a. Hub
 - b. Repeater
 - c. NIC
 - d. Bridge
 - e. Modem
10. Untuk dapat terhubung ke internet, kita harus terdaftar pada penyedia jasa layanan yang disebut ...
 - a. Telkom
 - b. ISP
 - c. Google
 - d. Warnet
 - e. Hallo

11. ISP yang selalu memberikan **user id** dan **password** yang sama kepada setiap pelanggannya adalah ...
 - a. Wasantara net
 - b. Telkomnet@instan
 - c. D-Net
 - d. CBN
 - e. Indonet
12. ISP adalah singkatan dari ...
 - a. Internet Service Protocol
 - b. Internet Selular Protocol
 - c. Internet Service Provider
 - d. Internet Selular Provider
 - e. Internet Service Produsen
13. Nomor dial-up telkomnet@instan adalah ...
 - a. 080989898
 - b. 089899889
 - c. 090898999
 - d. 080989999
 - e. 090889999
14. Di bawah ini adalah peranan penting dari adanya teknologi internet, yaitu ...
 - a. Sumber program ilegal
 - b. Sumber virus
 - c. Sumber pertukaran kebudayaan
 - d. Sumber kejahatan internet
 - e. Sumber data dan informasi
15. Beberapa tahun terakhir pengguna internet semakin banyak karena didukung beberapa sebab berikut ini, **kecuali** ...
 - a. Informasi yang ada di internet terbatas jarak
 - b. Merupakan sumber informasi yang sangat luas
 - c. Jangkauan informasi dan komunikasi di internet tidak terbatas
 - d. Internet merupakan alat komunikasi yang murah
 - e. Dapat digunakan sebagai sarana berbisnis dan pembelajaran

16. Berikut merupakan manfaat jaringan komputer, **kecuali** ...
 - a. Membagi sumber daya *peripheral* komputer
 - b. Mengakses informasi
 - c. Berkomunikasi dengan lebih efisien
 - d. Dapat mengambil data orang lain tanpa izin
 - e. Melayani *client* secara lebih efektif
17. Web browser yang merupakan produk dari Microsoft Corporation adalah ...
 - a. Internet Explorer
 - b. Mozilla Firefox
 - c. Netscape Navigator
 - d. Safari
 - e. Opera
18. Setiap *www* mempunyai alamat internet yang sering disebut dengan URL, yang biasanya diawali dengan...
 - a. tthp://
 - b. http://
 - c. http://
 - d. phtt://
 - e. html://
19. Aplikasi internet yang digunakan untuk mengirim atau mengambil data di komputer host adalah ...
 - a. IRC
 - b. Newsgroup
 - c. E-mail
 - d. Ping
 - e. FTP
20. Berikut ini merupakan istilah-istilah dalam internet, **kecuali** ...
 - a. URL
 - b. go kill
 - c. Download
 - d. Upload
 - e. Browsing

B. Jawablah pertanyaan di bawah ini dengan singkat dan jelas! Dilarang menggunakan correction tape (Tipe-X)!

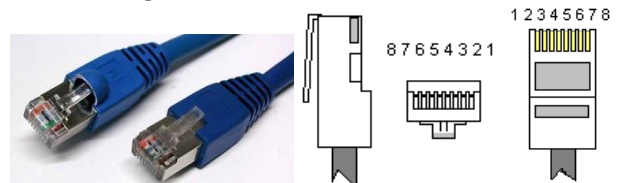
21. Perhatikan gambar berikut!



Dari gambar di atas, sebutkan perangkat keras apa saja yang harus ada agar ketiga komputer tersebut terkoneksi ke internet!

22. Sebutkan lima macam search engine!
23. Sebutkan empat buah **generic Top Level Domain (gTLD)** dan enam buah **second level domain** yang Anda ketahui dengan **country code Top Level Domainnya (ccTLD)** adalah **.id** !

24. Perhatikan gambar berikut!



Tuliskan urutan warna masing-masing ujung kabel UTP yang harus dipasang pada konektor RJ45 untuk tipe **Straight** dan tipe **Cross**! (gambarakan pula garis jalur kabelnya mulai nomor 1 sampai dengan 8)

25. Perhatikan gambar pada soal nomor 21!

Setting **IP** yang harus dilakukan untuk komputer dengan OS **Windows XP** agar terkoneksi ke internet?

